

COMPTE RENDU DE REUNION Assemblée générale ordinaire

Date et lieu : vendredi 14 juin 2024
Visioconférence

Rédacteur : Stella ORDRENNEAU
Date rédaction : 18 juin 2024

Documents joints :

- Diaporama présenté en séance
- Feuille des présences

Diffusion : Participants, excusés, Cellule d'Appui aux Réseaux et Associations, Cabinet HLP (commissaire aux comptes) et site internet de QualiREL Santé www.qualirelsante.com

La séance est ouverte par Monsieur Thierry LOQUET, vice-président de l'association, le vendredi 14 juin 2024, à 15h09, en présence de 20 participants, soit 27 établissements présents ou représentés. A noter la présence du Cabinet HLP, Commissaire aux comptes et de la Cellule d'Appui aux Réseaux et Associations du CHU de Nantes.

Au regard des statuts de l'association, il n'y a pas de quorum pour la tenue d'une assemblée générale ordinaire. Elle statue à la majorité simple des membres présents ou représentés.

Le secrétariat de la séance est assuré par Stella ORDRENNEAU, assistante au pilotage de l'association QualiREL Santé.

L'ordre du jour est énoncé par Monsieur LOQUET :

- Approbation du rapport moral et d'activité 2023,
- Approbation de l'exercice clos,
- Validation des montants d'adhésion 2024,
- Présentation des nouvelles modalités du futur site internet,
- Questions diverses.

1. RAPPORT MORAL ET D'ACTIVITE 2023

Diapos n° 3 à 26

Présentation par Noémie TERRIEN, coordonnateur-responsable de QualiREL Santé

Un document plus exhaustif sera communiqué aux adhérents au cours de l'été 2024.

L'année 2023 montre une bonne dynamique de participation et des actions menées selon le calendrier attendu.

- ▶ Nombre d'adhérents au 31.12.2023.
- ▶ Présentation du conseil d'administration de l'association. Un appel à candidature est lancé auprès des établissements présents pour intégrer le conseil d'administration sur les postes vacants. Si vous êtes intéressés, merci de vous rapprocher de QualiREL Santé par email à : contact@qualirelsante.com.
- ▶ Rappel des orientations associatives 2023-2027.
- ▶ Présentation de l'équipe de l'association et remerciements appuyés à Jean HALLIGON, conseiller médical de QualiREL Santé, qui cesse son activité à la fin du mois de juin 2024.
- ▶ Présentation de nos partenaires.
- ▶ Point sur l'avancée de la feuille de route associative pour 2023-2025 avec notamment un zoom sur les enjeux thématiques ainsi que sur chaque axe thématique :
 - ➔ Management et évaluation des organisations,
 - ➔ Travail en équipe,
 - ➔ Parcours et pertinence des soins,
 - ➔ Communication et expérience usagers,
 - ➔ Enseignements sur les évènements indésirables.
- ▶ Présentation de la dynamique digitale de QualiREL Santé en quelques chiffres (Talkspirit ; LinkedIn ; YouTube).

Au regard de la feuille de route, QualiREL Santé observe que des établissements peinent à tendre vers le niveau de qualité et de sécurité des soins attendus compte tenu du contexte de difficultés liées notamment aux ressources humaines et aux moyens dont ils disposent.

Relevé de décision :

A l'unanimité, l'assemblée générale approuve le rapport moral et d'activité 2023.

2. APPROBATION DE L'EXERCICE CLOS

Diapos n° 27 à 33

Présentation par Annaïg BOULIGAND, responsable de la Cellule d'Appui aux Réseaux et Associations.

Quelques explications sont apportées sur des points clés :

▶ Activité globale (diapo 28)

- ➔ Les fonds dédiés (30 123 €) =
 - FIR EIG
 - FIR Simulation
 - FIR Défi EHPAD
- ➔ Projet de Recherche (0 €) : pas d'entrée d'argent en 2023.
- ➔ Prestations de service (60 108 €) = forfait digitalisation + dispositif équipiers Ehpad.

▶ Charges de fonctionnement (diapo 29)

- ➔ Fournitures de consommables (54 178 €) : baisse significative par rapport à 2022 (88 955 €) en raison de contrats qui ont été revus / renégociés pour respecter la contrainte budgétaire qui pèse sur l'association.

- ↳ Déplacements, missions, réception (30 224 €) : 2023 marque un retour « à la normale ». Le montant est au-dessus de ce que nous mobilisons avant la crise Covid. L'augmentation est liée à la présence de l'équipe QualiREL Santé sur l'ensemble des départements et au dispositif Equipiers.

► **Synthèse de l'activité** (diapo 30)

- ↳ Impôts et taxes (16 865 €) = gestion des professionnels.
- ↳ Charges de personnel (461 621 €) = salariés de l'association.
- ↳ Report des fonds dédiés (24 929 €) = subventions non utilisées en 2023 et reportées en 2024.

Le déficit provient principalement du fait que l'association s'était engagée auprès de l'Agence Régionale de Santé des Pays de la Loire (ARS) de financer le dispositif Equipiers EHPAD sur ses fonds propres ainsi que d'autres projets.

► **Bilan au 31/12/2023** (diapo 31)

- ↳ Disponibilités en 2023 (480 282 €) sont moins élevées qu'en 2022 (639 291 €).

► **Intervention du Commissaire aux comptes** (Cabinet HLP / Monsieur Hugues DE NEUVILLE) (diapo 32)

- ↳ Rappel de son rôle,
- ↳ Certification sans réserve des comptes 2023 : ils sont fidèles et sincères.

Relevé de décisions :

A la majorité, l'assemblée générale approuve les comptes de l'exercice clos.

A la majorité, l'assemblée générale approuve que le résultat déficitaire de 86 703 euros est affecté dans le report à nouveau.

3. VALIDATION DES MONTANTS D'ADHESION 2024

Diapo n° 34 à 36

Après validation par le conseil d'administration, il est proposé le maintien de la grille tarifaire des montants de cotisation 2023, comme suit :

Adhésion administrative		+	Forfait digitalisation par structure représentée au sein de l'adhésion administrative
Adhérents Collège 1 (établissements sanitaires)	460 €		70 € par structure représentée Plafond d'application du forfait à 10 structures représentées
Adhérents Collège 2 (structures médico-sociales)	210 €		
Adhérents Collège 3 (soins primaires)	50 €		
Appartenance Collèges 1 et 2	670 €		
Appartenance Collèges 2 et 3	260 €		

Comment est calculé le forfait digitalisation ?

Depuis 2023, les montants des cotisations annuelles se voient complétés d'un forfait digitalisation de 70 € appliqué aux structures représentées rentrant dans le champ des compétences médico-sociales, sanitaires et des professionnels de ville. Pour ce faire, nous nous basons sur le répertoire FINESS de la structure qui a formalisé l'adhésion (<https://finess.esante.gouv.fr/fininter/jsp/index.jsp>).

Nous renvoyons les adhérents vers le compte-rendu de notre assemblée générale ordinaire du 16 juin 2023, accessible depuis notre site internet comme suit : <https://www.qualirelsante.com/qui-sommes-nous/notre-fonctionnement> ; ainsi qu'au courrier explicatif qui a été envoyé avec l'appel à cotisation 2023 à chaque structure adhérente.

Il est rappelé que le forfait digitalisation est obligatoire et cumulatif avec l'adhésion à QualiREL Santé.

Relevé de décision :

A la majorité, l'assemblée générale approuve les montants de la cotisation pour 2024.

4. PRESENTATION DES NOUVELLES MODALITES DE FONCTIONNEMENT DU FUTUR SITE INTERNET

Diapos n° 37 à 47

Présentation par Noémie TERRIEN.

- ▶ Un nouveau visuel qui reprend une charte graphique déjà existante dans différentes présentations de QualiREL Santé.
- ▶ Quelques éléments expliquant les raisons de la refonte de notre site internet.
- ▶ Regroupement des sites web de QualiREL Santé et de l'Espace Ressource Simulation en Pays de la Loire pour ne former qu'un seul site internet.
- ▶ Une classification des ressources par secteur d'activité et par thématique pour faciliter les recherches.
- ▶ Un tableau de bord des événements partagé entre QualiREL Santé et la structure adhérente. Ainsi, chaque structure adhérente pourra suivre les inscriptions de ses professionnels et savoir qui a participé à quel événement (ce qui n'est pas possible actuellement).
- ▶ Une nouvelle structuration des accès :
 - ↳ Suppression de l'attribution d'un compte unique par structure adhérente,
 - ↳ 1 structure adhérente pourra disposer jusqu'à 45 comptes utilisateurs.

Chaque structure adhérente (= adhésion administrative) disposera d'un espace sur le compte web.

Elle identifiera 2 à 5 référents SRA qui auront la responsabilité de générer les comptes utilisateurs (jusqu'à 40 comptes maximum).

► Chaque structure adhérente aura accès à sa carte d'identité (= éléments administratifs communiqués lors de son adhésion à QualiREL Santé).

Nouveauté ! : une mise à jour annuelle sera obligatoire chaque début d'année. Si cette étape n'est pas réalisée, le compte sera suspendu.

► Les référents SRA : au minimum 2 professionnels identifiés par structure adhérente pour qu'il y est toujours un interlocuteur pour QualiREL Santé. Ils disposeront du tableau de bord de leur structure.

Nouveauté ! : ils valideront les inscriptions des utilisateurs qui leur sont rattachés.

► Les utilisateurs : ce sont les professionnels qui participeront aux activités de QualiREL Santé.

NB : les référents SRA ayant déjà un compte n'auront pas besoin de créer un compte utilisateur à leur nom (doublon).

► Objectif de mise en ligne : dernier trimestre 2024. Une communication de présentation et de prise en main de ce nouveau site internet sera associée.

5. QUESTIONS DIVERSES

RAS.

----- *Merci de votre participation* -----

Séance levée à 16 h 45.

Le vice-président de QualiREL Santé
Monsieur Thierry LOQUET



Le trésorier de QualiREL Santé
Monsieur Stéphane GALIEGUE

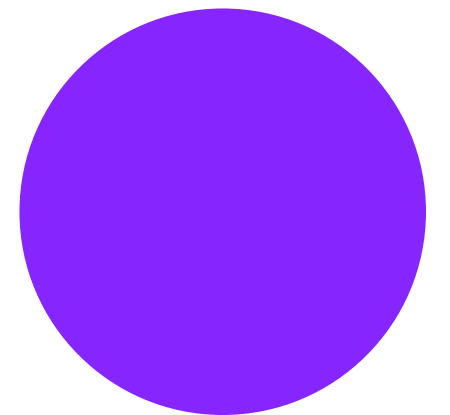


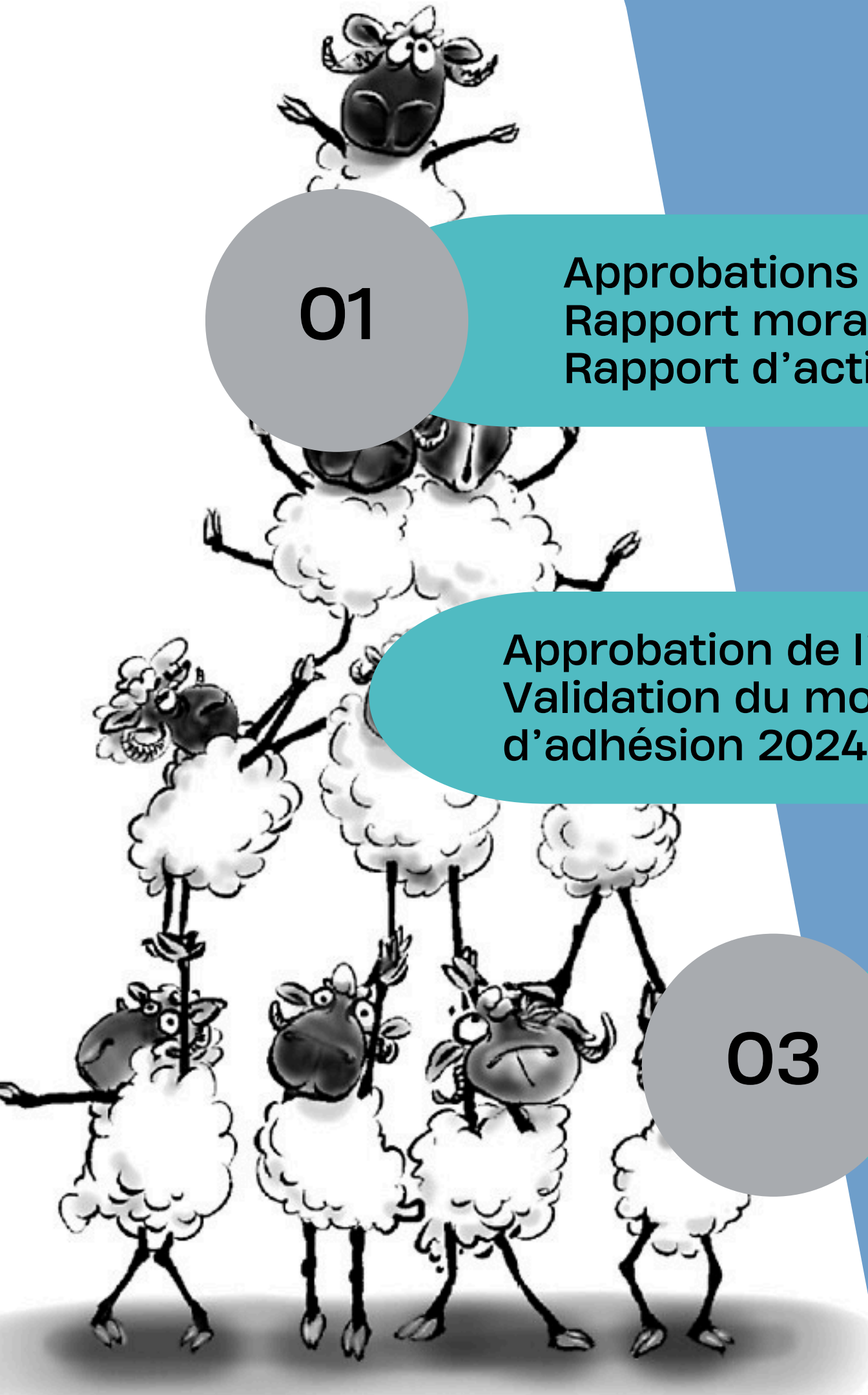


Assemblée Générale

14 juin 2024

Visioconférence





01

Approbations
Rapport moral 2023
Rapport d'activité 2023

Approbation de l'exercice clôt
Validation du montant
d'adhésion 2024

02

03

Présentation des
nouvelles modalités du
futur site internet

ASSEMBLÉE GÉNÉRALE

14 juin 2024
Visioconférence



RAPPORT MORAL ET D'ACTIVITÉ

2023





Loire Atlantique



Maine et Loire



La Mayenne
Pays de la Loire



La Sarthe



La Vendée

AU 31.12.2023

350

ADHÉRENTS

860

STRUCTURES
REPRÉSENTÉES

+37%

DE 2018 À 2023

Etablissements membres élus	Représentés par
Membres de droit	
CHU de Nantes	Mme Marie MEHU
CHU d'Angers	Mme Ghita ATTAF
Collège 1 : Etablissements sanitaires	
Etablissements publics (3 sièges)	
EPSYLAN (44)	M. Yves PRAUD
CH de Saumur (49)	Mme Elodie PINIER-PELLETIER
CHD de Vendée (85)	Mme Claire FALLACHON
Etablissements privés à but lucratif (3 sièges)	
Clinique de l'Anjou (49)	M. Stéphane GALIEGUE
<i>Siège vacant</i>	
<i>Siège vacant</i>	
Etablissements privés à but non lucratif (3 sièges)	
Association Œuvres de Pen Bron (44)	Mme Gwenn RADOU
<i>Siège vacant</i>	
<i>Siège vacant</i>	

Etablissements membres élus	Représentés par
Collège 2 : Etablissements médico-sociaux	
Etablissements publics (3 sièges)	
EPMS de l'Anjou (49)	Mme Marie-Josée DEMAY M. Thierry LOQUET
Centre Hospitalier Local du Sud Ouest Mayennais (53)	
EHPAD La Source (85)	
Etablissements privés à but lucratif (3 sièges)	
<i>Siège vacant</i>	
<i>Siège vacant</i>	
<i>Siège vacant</i>	
Etablissements privés à but non lucratif (3 sièges)	
Association Les Capucins (49)	Mme Cécile ALLEMAN
<i>Siège vacant</i>	
<i>Siège vacant</i>	
Collège 3 : Soins primaires (4 sièges)	
<i>Siège vacant</i>	
<i>Siège vacant</i>	
<i>Siège vacant</i>	
<i>Siège vacant</i>	

Orientations associatives 2023-2027



01 Vie associative

- Rendre lisible les fondements de fonctionnement de l'association
- Maintenir la dynamique de participation des établissements de santé
- Faire progresser la participation des structures médico-sociales
- Faire vivre le collège des soins primaires

02 Enjeux thématiques

- Accompagner les attendus de la Haute Autorité de Santé en matière de référentiel et de bonnes pratiques
- Outiller le management en matière de culture qualité et sécurité des soins
- Accompagner les équipes à sécuriser leurs pratiques de communication et de coopération
- Mobiliser les notions de parcours des personnes accompagnées et des patients
- Favoriser l'engagement des usagers à tous les niveaux
- Accompagner le développement des attributs de la culture de sécurité

03 Animation du programme de travail

- Créer et animer une communauté de référents thématiques
- Optimiser les espaces digitaux déployés
- Optimiser les canaux de partage d'expériences
- Maintenir le niveau d'innovation scientifique et pédagogique

04 Partenariats

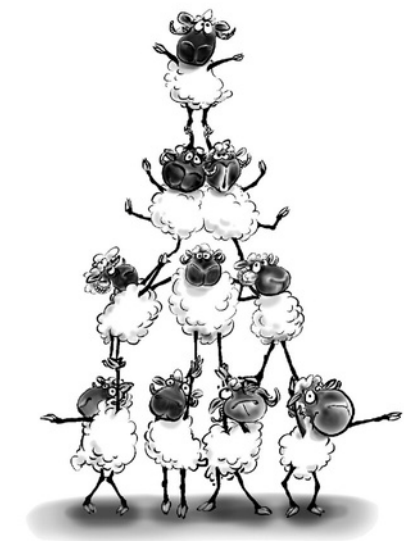
- Maintenir la visibilité et la reconnaissance nationale et régionale
- Se faire connaître au plus près des territoires
- Maintenir l'appui d'expertise auprès des membres du RREVA
- Maintenir l'appui d'expertise auprès des autres SRAE
- Valoriser les actions réalisées auprès de la formation initiale / continue des professionnels

05 Dynamique d'équipe

- Renforcer les compétences techniques en matière d'évaluation
- Soutenir le pilotage de la structure
- Déployer un plan de développement et de maintien des compétences de l'équipe
- Consolider les organisations et l'ergonomie au travail

QualiREL Santé

Structure Régionale d'Appui Qualité, Risque, Evaluation
Pays de la Loire



Coming together is a beginning
Keeping together is progress
Working together is success
Merlin Currie



Jean Halligon
Conseiller médical



Noémie Terrien
Coordonnateur-Responsable



Jean-Claud Granry
Conseiller scientifique



Stella Ordrenneau
Assistante au pilotage



Julie Ripoché
Gestionnaire administrative



Hélène Abbey
Chargée de missions
Réfèrent Management Gestion des
risques associés aux soins et travail en
équipe



Antoine Biron
Chargé de missions
Réfèrent Etablissement de Santé



Florence Bled
Equipier EHPAD (44-49-85)



Emilie Dorenlot
Chargée de missions médico-social
/ EIGS



Marion Lucas
Chargée de missions médico-
social
Pilote médico-social



Nadia Dubois
Equipier EHPAD (53 et 72)



Guillaume Mabileau
Statisticien - chargé d'évaluation



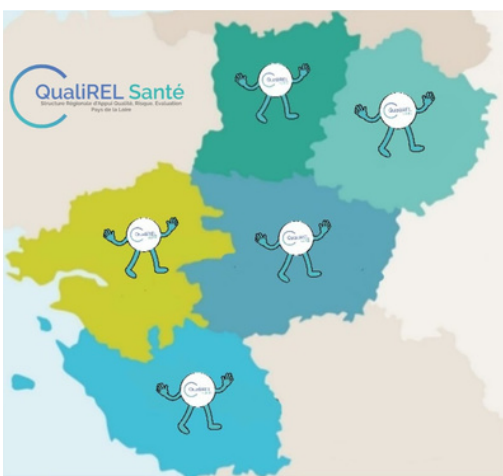
Véronique Pouzet
Chargée de missions - Pilote
mission EIGS



Solenne Rive
Chargée de missions
Pilote Espace Ressource
Simulation en Santé



Lucile Trutt
Chargée de missions risques
cliniques
Pilote Soins primaires

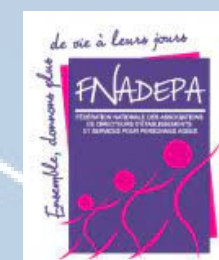


2005-2024

**De "EUREQUA,, à
QualiREL Santé...**

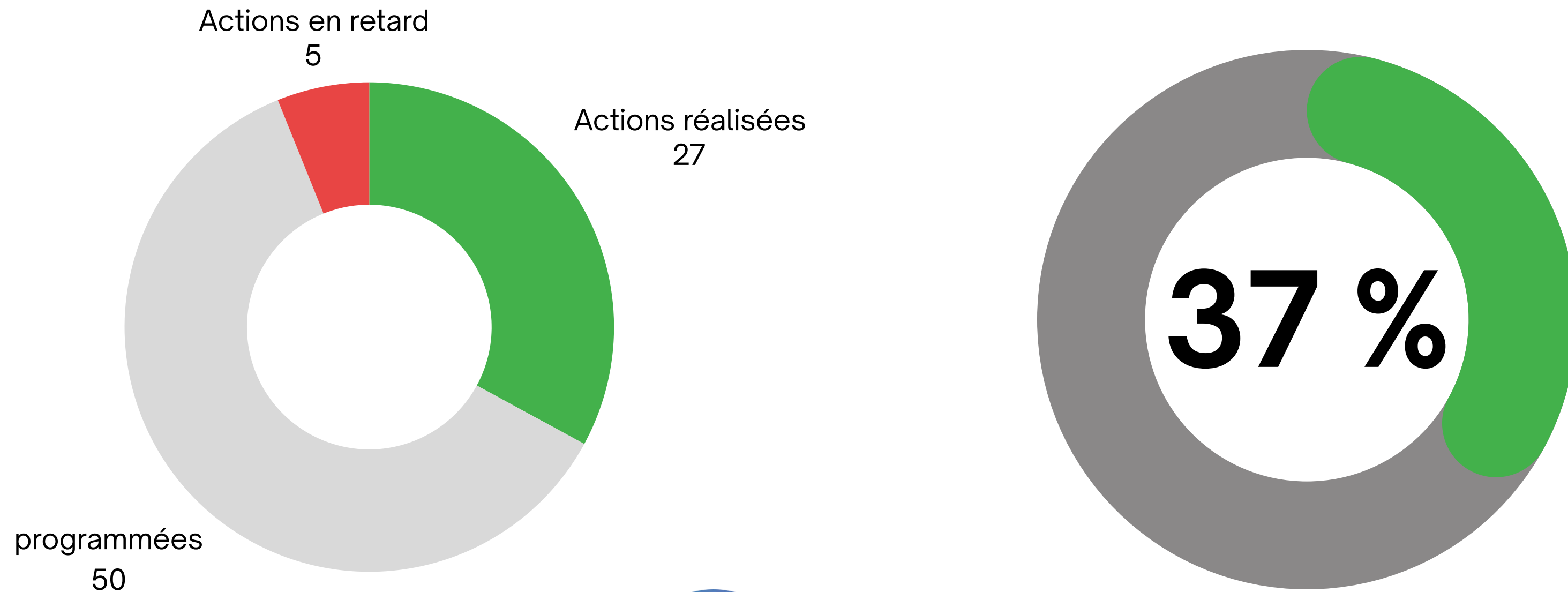
***Merci pour toutes tes contributions
au service de la qualité des soins et
la sécurité des patients en Pays de
la Loire !***





Une feuille de route associative définie et partagée avec les adhérents et partenaires pour 2023-2025

Etat d'avancement au 31.12.23



Vie associative

54 %

Enjeux thématiques

30 %

Animation du programme de travail

45 %

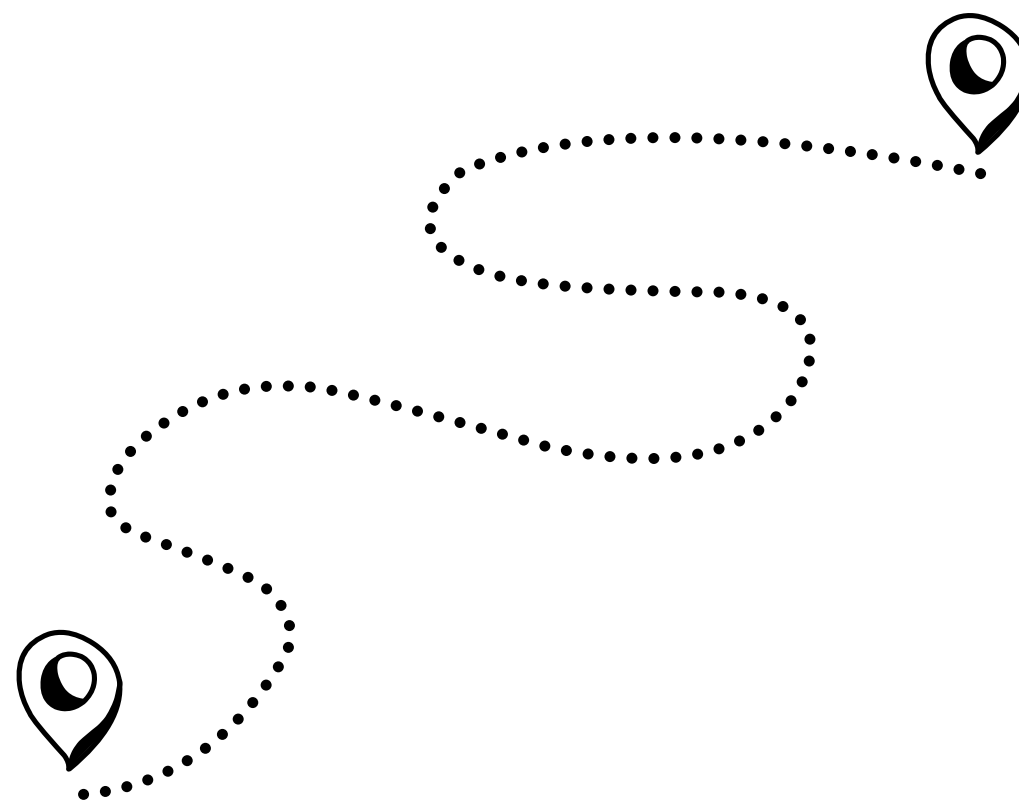
Partenariats

32 %

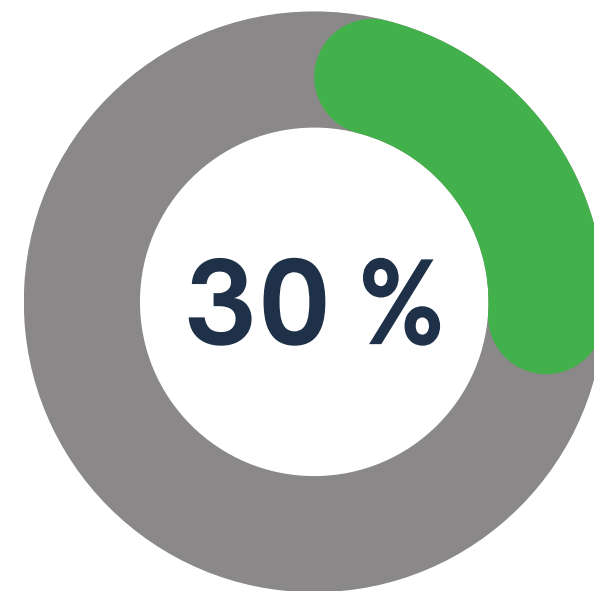
Dynamique d'équipe

43 %

Etat d'avancement de la feuille de route associative au 31 décembre 2023

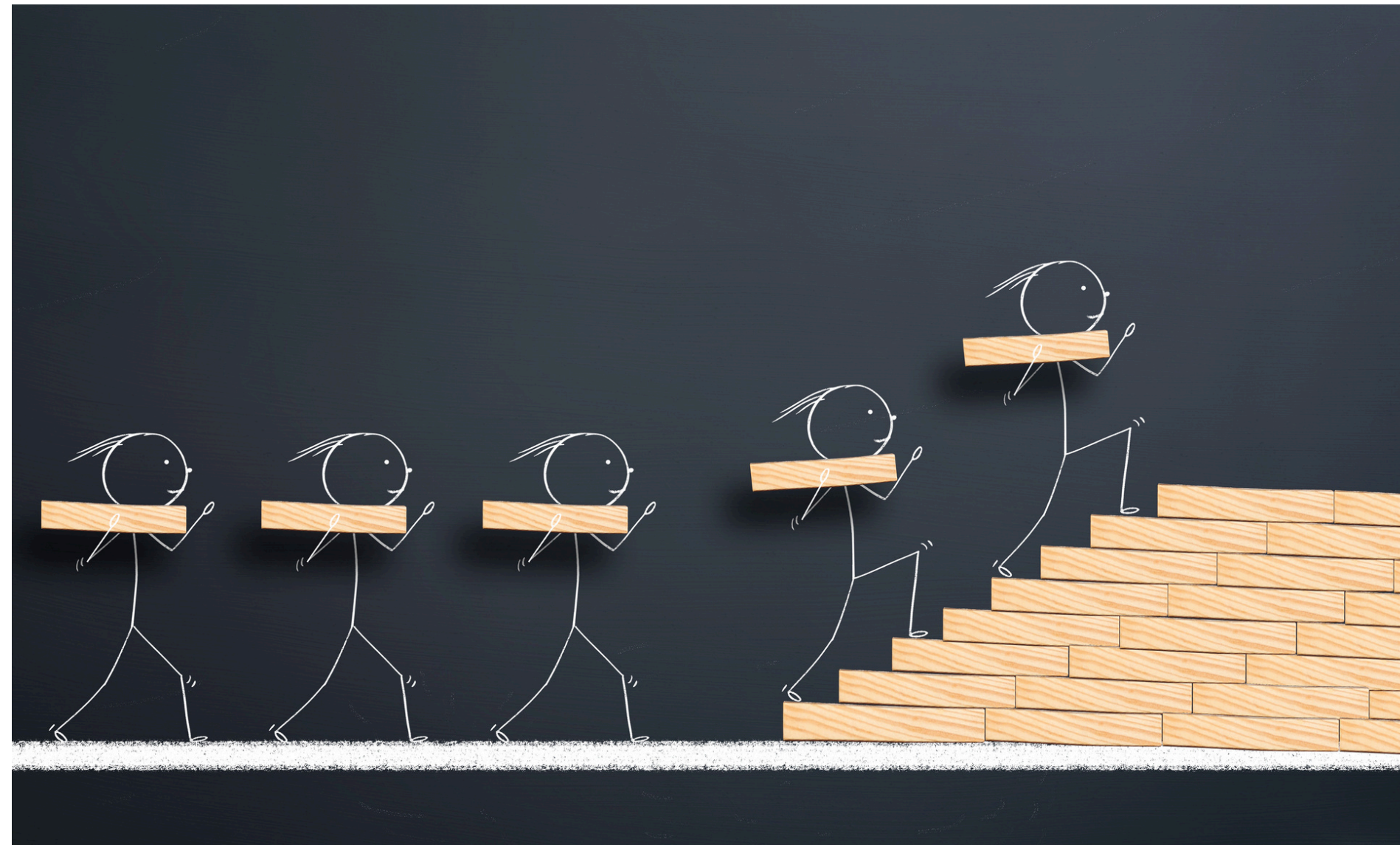


Enjeux thématiques



- Accompagner les attendus de la Haute Autorité de Santé en matière de référentiel et de bonnes pratiques
- Outiller le management en matière de culture qualité et sécurité des soins
- Accompagner les équipes à sécuriser leurs pratiques de communication et de coopération
- Mobiliser les notions de parcours des personnes accompagnées et des patients
- Favoriser l'engagement des usagers à tous les niveaux
- Accompagner le développement des attributs de la culture de sécurité

Management et évaluation des organisations



Accompagner les attendus de la Haute Autorité de Santé en matière de référentiel et de bonnes pratiques

Certification des établissements de santé



- **1** groupe d'échanges Talk Spirit de **64** membres
- **1** rencontre en 2023
- Mise à jour des outils et ressources (**11** via la FORAP)
- **5** "45 min de décryptage" réalisés (594 vues)
- **1** appui méthodologique (ES non certifié)

Dispositif d'évaluation des ESMS



- **1** groupe d'échanges Talk Spirit de **42** membres
- **1** rencontre en 2023 (entrées dispositif)
- 8 "Minutes Qualité du Médico-Social" réalisés
- 538 inscrits
- 1759 vues en replay
- 1 rencontre régionale réalisée en partenariat avec le CREAI PDL / ARS / HAS (plus de 700 inscrits)

Outiller le management en matière de culture qualité et sécurité des soins

Management de la gestion des risques associés aux soins



- Communauté de pratiques : 20 membres
- Campagne Culture de sécurité en établissement de santé : 50 membres / 49 établissements de santé engagés (115 collectifs de travail)
- Publication du Guide "Easy Lead" (repères et ressources pour les managers de haut niveau)
- 4 webinaires organisés (1386 vues en replay)
- 2 appuis méthodologiques : management de haut niveau / encadrement de proximité

Dynamique Qualité en SMS



Dispositif Equipiers EHPAD

- 39 EHPAD accompagnés au 31.12.23
- Vidéos de retour d'expériences (nb 3)

Atelier "Manager par la qualité"

- 2 ateliers organisés

COP SSIAD (18 membres)

COP Handicap (31 membres)

Déployer un programme spécifique aux professionnels de ville



- Publication du 3ème QualiBULES dédié aux soins Primaires
- Dynamique partenaire avec l'APMSL (atelier démarche qualité, collaboration identito-vigilance, etc.), URPS MK, C3SI (CO'Santé)
- Formation auprès des assistants médicaux (CNAM)
- Webinaire de sensibilisation auprès des ATSU / ARS
- Participation au GT FORAP "soins de ville"



Lauréat appel à projet de recherche DGOS Co-investigateur avec le DMG / CHU de Nantes Projet EVIDENS



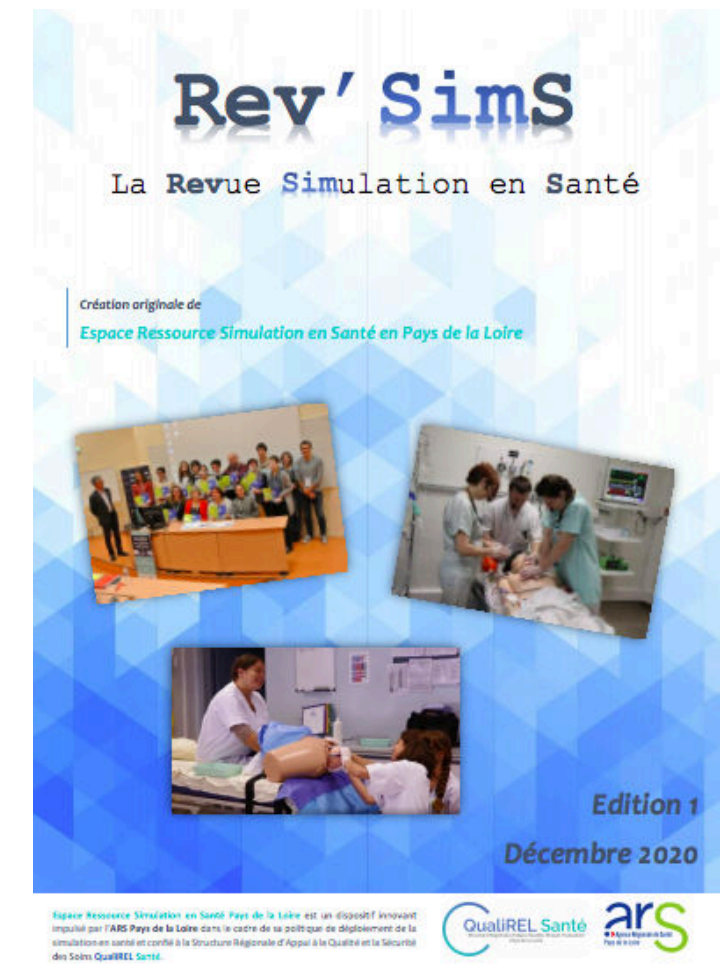
Travail en équipe



Accompagner les équipes à sécuriser leurs pratiques de communication et de coopération



- Communauté de pratiques des facilitateurs pour le travail en équipe : 24 membres
- Communauté de pratiques en Simulation en Santé : 189 membres
- 3 ateliers outils et ressources pour le travail en équipe
- 3 Rendez-vous web “Simulation en Santé”
- 6 accompagnements méthodologiques



Parcours et pertinence des soins



Mobiliser les notions de parcours pour les patients et personnes accompagnées

e-FORAP
La plateforme



- webinaire de fin de campagne 2023 “Accès aux soins aux personnes en situation de Handicap” (167 vues)
- 330 utilisateurs enregistrés pour 312 structures utilisatrices de eFORAP
- 11475 grilles saisies en 2023 sur 15 outils d'évaluation et d'enquête
- Partenariat CPIAS : risques infectieux en Endoscopie (824 grilles pour 45 mesures (39 sites))

Projet personnalisé en structures médico-sociales

- 68 entités engagées dans l'évaluation
- 61 participants au webinaire de restitution
- Communication régionale sur les ressources et outils
- 2 rencontres du groupe Santé Mentale (21 membres)
- 2 rencontres GT PCA HAD (18 participants)

Communication et expérience usagers



Favoriser l'engagement des usagers à tous les niveaux



Soraya Ben Ali, patiente partenaire



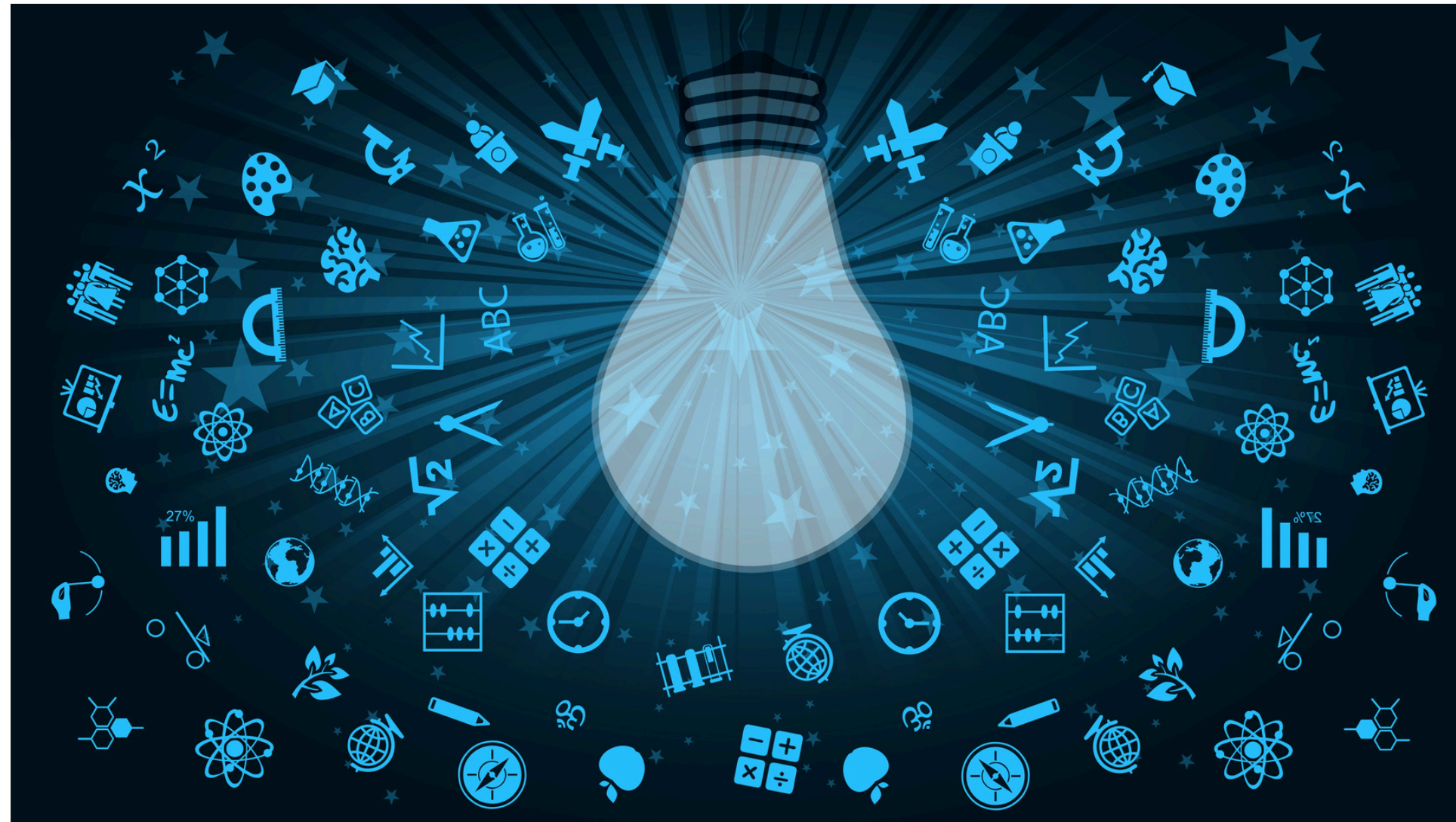
- Recueil de retours d'expériences pour diffusion du livret "structurer et faire vivre l'expérience patient"
- Groupe de travail "implication des usagers"
APMSL
- COPIL "Apport des RU dans les dynamiques qualité des soins et sécurité des patients (CRSA - 3 rencontres)
- Préparation de la campagne "animer sa démarche d'expérience patient" (IFEP - 3 rencontres)



Promotion de la bientraitance, lutte contre les maltraitances

- Séminaire régional (100 participants - actes du séminaire)
- Campagne régionale "regards croisés sur la bientraitance" 4542 professionnels et patients / résidents

Enseignements sur les évènements indésirables



Accompagner le développement de la culture de sécurité



- Appui aux EIGS déclarés sur le portail national
 - participation aux 12 RRSS
 - 111 analyses régionales revues
- 10 fiches retours d'expériences publiées
- Challenge FORAP sur le EIAS
- Mise à jour du Guide Easy REX : 2 nouvelles fiches méthode
- Webinaire Culture juste (plus de 900 vues au 31.12.23)
- Participation au GT FORAP EIGS

- Ateliers thématiques sur l'analyse des EIAS (5)
- 2 séances de "45 min de décryptage dédiées à la mise à jour du guide Easy REX et à la Semaine de la Sécurité des Patients"
- Publication de deux nouvelles ressources "eKIPAGE" : version SSIAD et version Handicap
- Création du volet "ville" du kit analyse de scénario clinique
- Création d'un espace de recueil des EIAS (APIMED°)



Animation du programme de travail Quelques chiffres pour valoriser la dynamique “digitale” de QualiREL Santé



320 utilisateurs dont **45%** se connectent au moins
une fois par mois



3600 abonnés au 31.12.2023 et **86 648** vues en 2023



1900 abonnés au 31.12.2023 et **87 007** vues en 2023



APPROBATION

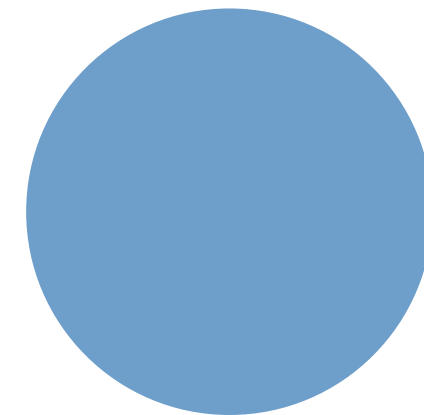
**RAPPORT
MORAL ET D'ACTIVITÉ**

2023



Exercice clôt

2023



	2023	2022	Évolution
Subvention ARS	857 616 €	815 000 €	+ 5,2 %
Utilisation des fonds dédiés	30 123 €	55 003 €	- 45,2 %
Projet de Recherche	€	12 369 €	- 100 %
Autres subventions publiques	5 333 €	2 666 €	+ 100 %
Cotisations adhérents	110 560 €	107 440 €	+ 2,9 %
Prestations de services	60 108 €	7 820 €	+ 668,6 %
Autres recettes	1 €	6 €	- 83,3 %

Année 2023

647 265 €

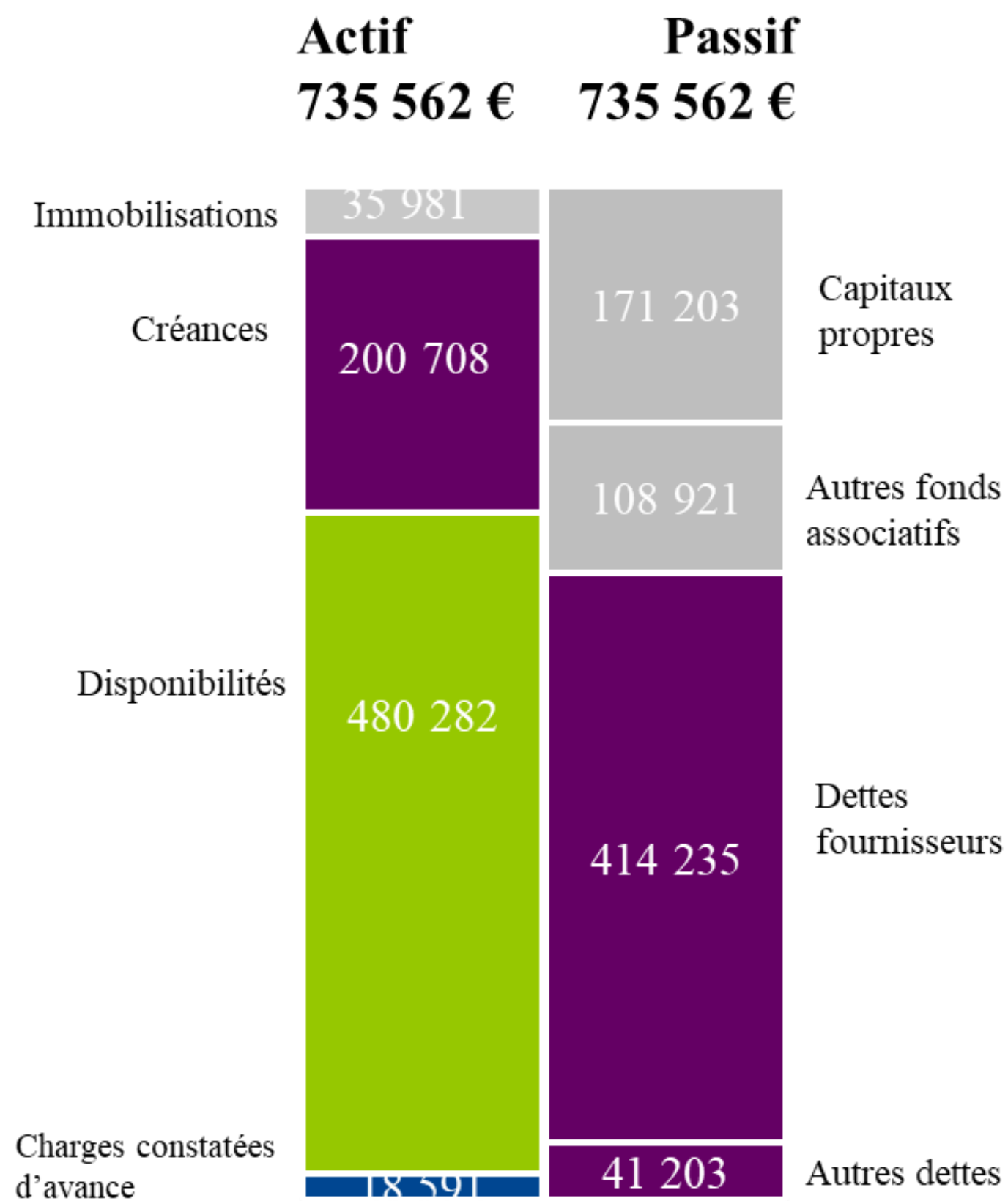
Année 2022

687 385 €

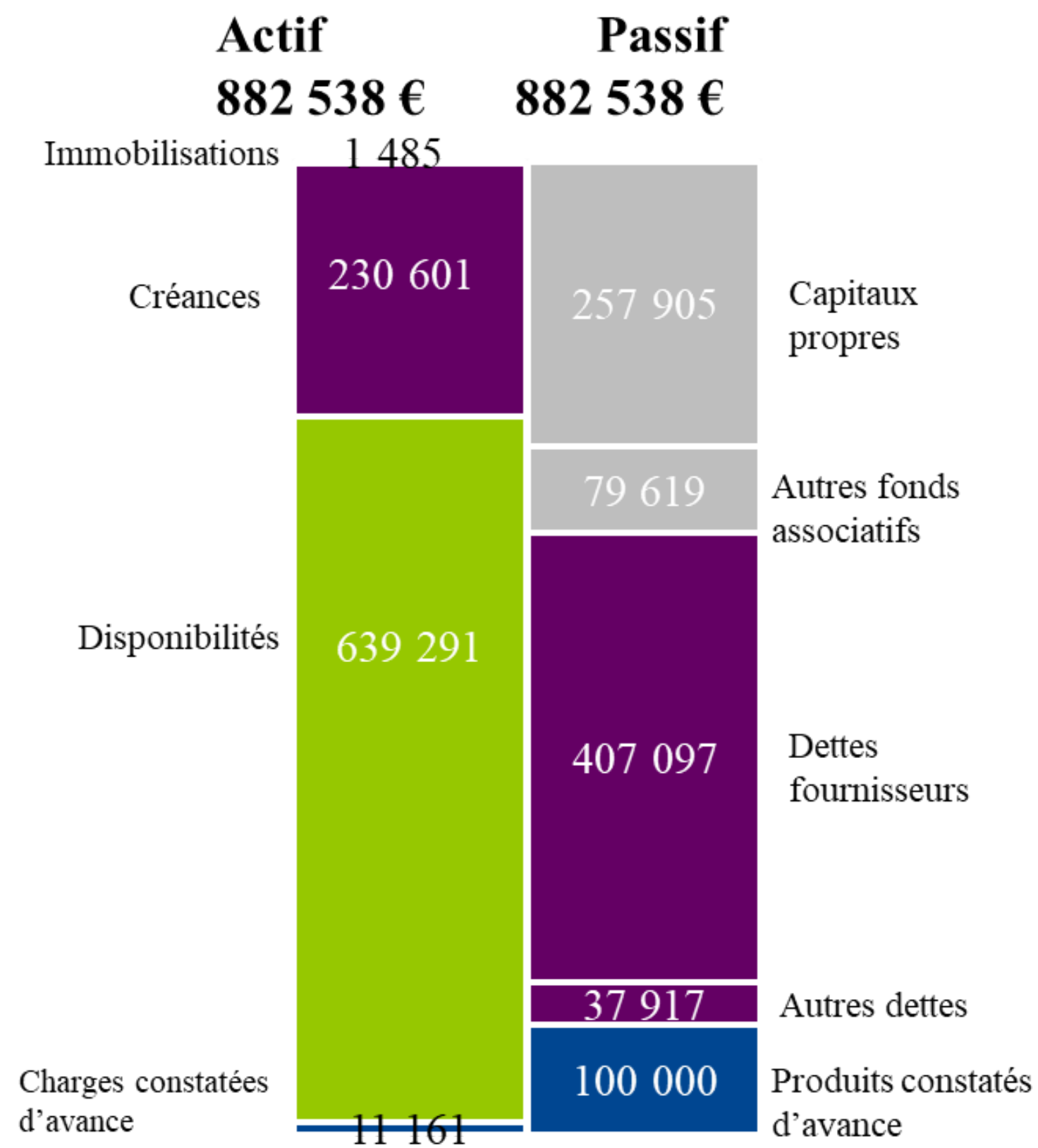
	2023	2022	Evolution	
Fournitures de consommables	54 178	88 955	-34 777	-39,1%
Loyers et charges locatives	18 150	19 211	-1 061	-5,5%
Maintenance			0	
Assurance	2 628	2 348	280	11,9%
Documentation technique	14 350	11 361	2 989	26,3%
Frais de colloque	780	1 420	-640	-45,1%
Personnel extérieur	403 273	427 717	-24 444	-5,7%
Honoraires	48 428	42 935	5 493	12,8%
Publicité, publication	1 407	2 299	-892	-38,8%
Déplacements, missions, réception	30 224	18 101	12 123	67,0%
Frais postaux, téléphonie...	21 660	22 526	-866	-3,8%
Frais bancaires	336	319	18	5,5%
Cotisations	2 920	1 168	1 752	150,0%
Charges indirectes CHU de Nantes	39 342	47 282	-7 940	-16,8%
Charges diverses de gestion courante	9 588	1 744	7 845	449,9%

	2023	2022	Évolution
Produits de fonctionnement	1 063 741 €	1 000 306 €	+ 6,3 %
Charges de fonctionnement	647 265 €	687 385 €	- 5,8 %
Impôts et taxes	16 865 €	10 835 €	+ 55,6 %
Charges de personnel	461 621 €	385 013 €	+19,9 %
Report des fonds dédiés	24 929 €	49 833 €	- 50 %
Dotations aux amortissements	2 888 €	0 €	+ 100 %
Résultat d'exploitation	- 89 828 €	- 132 761 €	- 32,3 %
Résultat financier	526 €	245 €	+ 114,7 %
Résultat exceptionnel	2 599 €	- 432 €	- 701,6 %
Résultat de l'exercice	- 86 703 €	- 132 949 €	- 34,8 %

Bilan au 31/12/2023



Bilan au 31/12/2022



Les subventions attribuées pour un projet précis et non consommées en totalité en fin d'exercice font l'objet d'un traitement comptable.

La partie non consommée est inscrite en charge au compte de résultat « Report des Fonds dédiés » avec en contrepartie une inscription au passif du bilan « Fonds dédiés sur subventions de fonctionnement ».

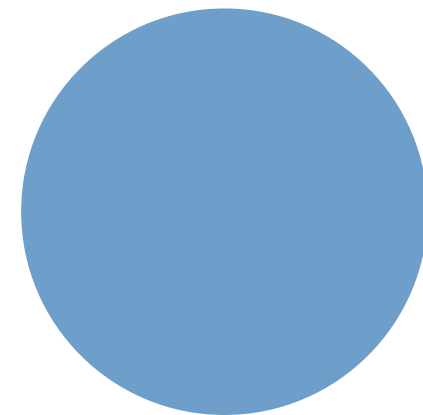
Les fonds dédiés sont repris en produit au compte de résultat au cours des exercices suivants au rythme des dépenses faites pour chaque projet. La reprise est inscrite en recette dans le compte de résultat « Utilisation des fonds dédiés » avec en contrepartie une inscription au passif du bilan « Fonds dédiés sur subventions de fonctionnement ».

Variation des fonds issus de	A l'ouverture de l'exercice	Report	Utilisation		Transferts	A la clôture de l'exercice	
			Montant global	Dont amortissements		Montant	Dont fonds dédiés correspondant à des projets sans dépense au cours des deux derniers exercices
Subventions d'exploitation						0	
ARS - EIG	3 734		3 734			0	
ARS - SIMU	18 458		17 749			709	
ARS - DEFI EHPAD	11 327		8 640			2 687	
ARS - Etablissement de Santé		2 603				2 603	
ARS - EQUIPIER	46 100	22 327				68 426	
Contributions financières d'autres						0	
Ressources liées à la générosité du public						0	
TOTAL	79 619	24 929	30 123	-	-	74 425	-



Approbation des comptes

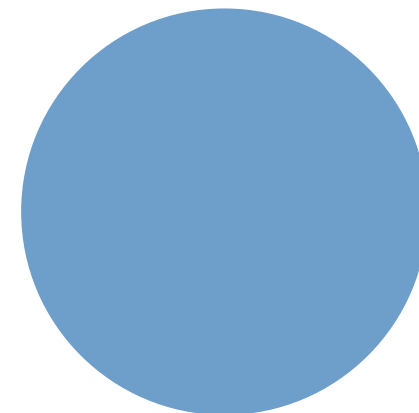
2023





Montant adhésion

2024



Proposition de maintien du montant et des modalités

2024

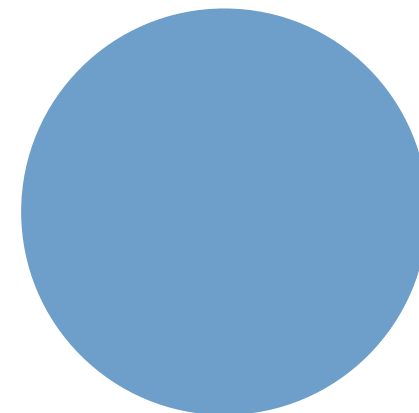
Adhésion administrative		+	Forfait digital par structure représentée au sein de l'adhésion administrative	
Adhérents collège 1 (établissements de santé)	460 €			70 € par structure représentée
Adhérents collège 2 (structures médico-sociales)	210 €			
Adhérents collège 3 (soins primaires)	50 €			
Appartenance collèges 1 et 2	670 €			
Appartenance collèges 2 et 3	260 €			

Répertoire FINESS de la structure qui a formalisé l'adhésion (<https://finess.esante.gouv.fr/fininter/jsp/index.jsp>)

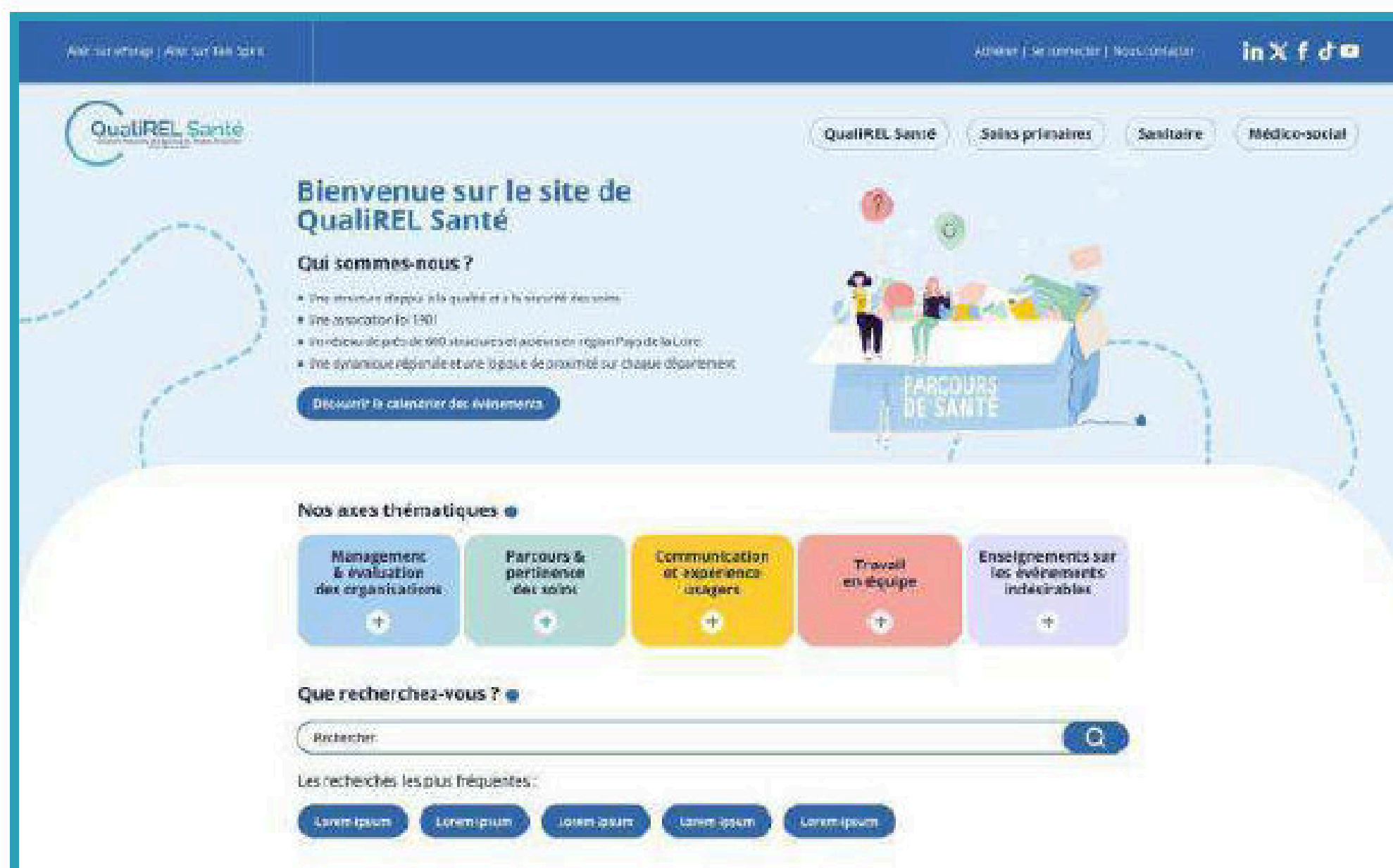


Vote Montant adhésion

2024

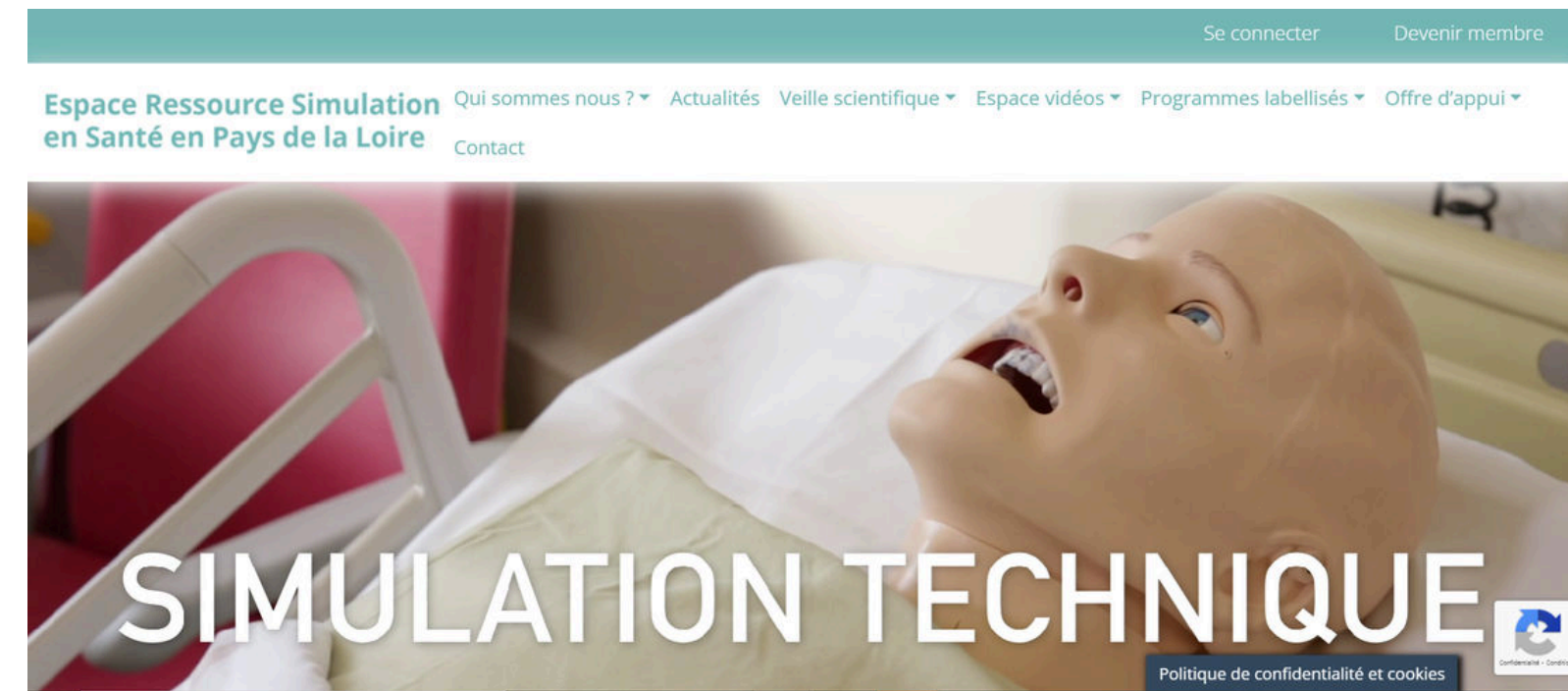
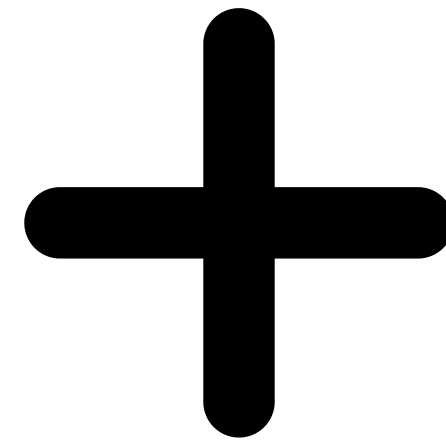


Vers un nouveau site internet www.qualirelsante.com



Un nouveau site, pourquoi ?

- Un site pensé lors de la fusion des réseaux hémi-régionaux en 2017-2018
- Des évolutions d'animation du programme de travail
- Un site ne répondant plus aux standards actuels "expériences utilisateurs"
- Une conformité RGPD à opérer...
- Un besoin d'améliorer son accessibilité au sein des structures adhérentes
- Une opportunité de disposer d'un tableau de bord partagé



www.qualirelsante.com

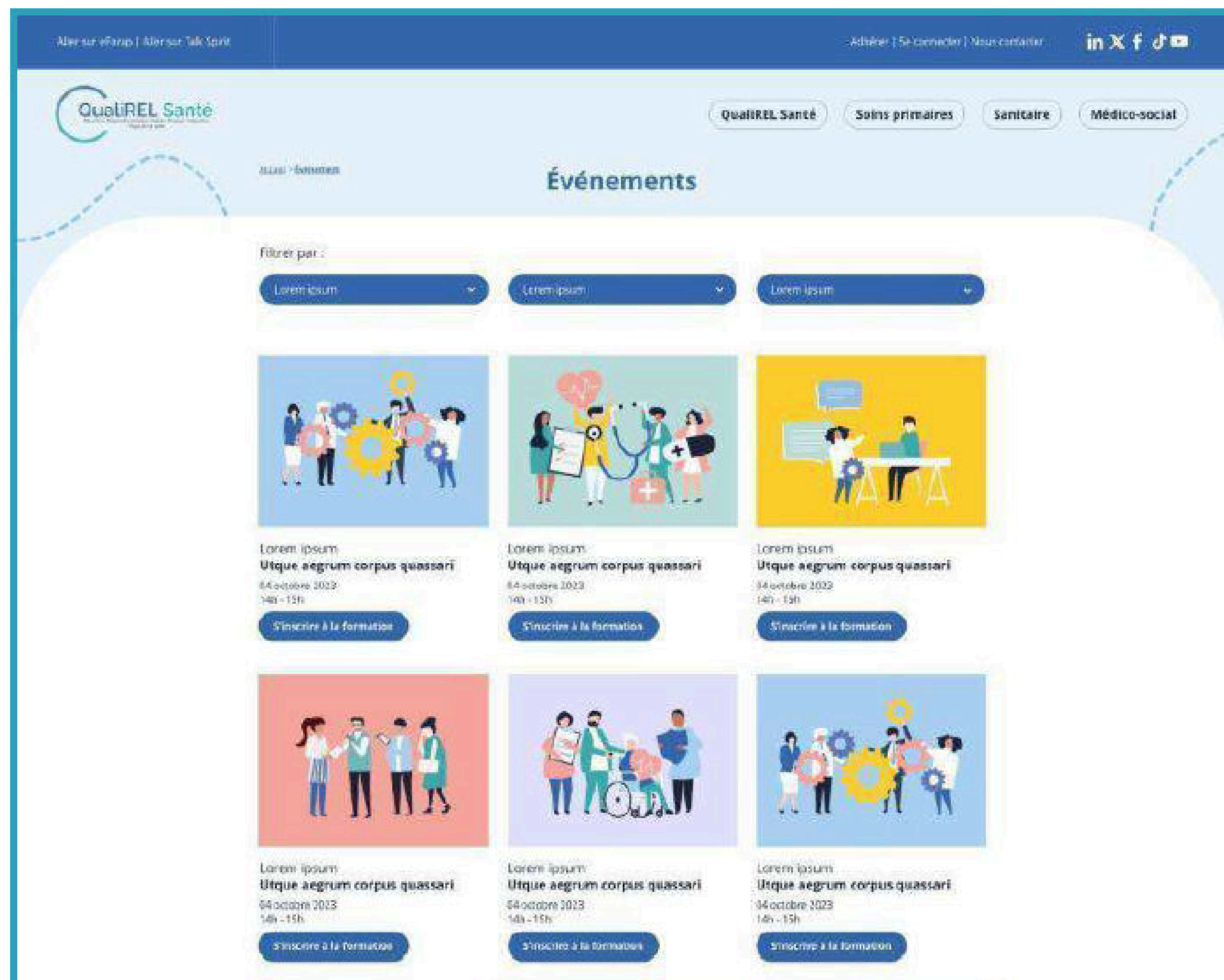
The screenshot displays the QualiREL Santé website interface for EHPADs. At the top, there is a navigation bar with the QualiREL Santé logo and menu items: QualiREL Santé, Soins primaires, Sanitaire, and Médico-social. Below the navigation bar, the page title "EHPAD" is visible. The main content area is divided into several sections:

- Événements indélébiles associés aux soins**: A list of events including Promoteur de la bienveillance, Simulation en santé, Processus d'évaluation HAS, Certification HAS, Projet d'accompagnement, Facteurs d'accompagnement, Engagement des usagers, Partenariat et retour d'expérience, Culture qualité et sécurité, Travail en équipe, and Amélioration des pratiques.
- Elaborer une stratégie**: A section with two resource buttons: "Ressource interne" and "Ressource externe".
- Acquérir des compétences**: A section with four resource buttons: "Ressource interne", "Ressource externe", "Ressource interne privée", and "Ressource externe privée".
- Structurer sa démarche**: A section with one resource button: "Ressource externe privée".
- Communiquer & sensibiliser**: A section with one resource button: "Ressource interne".
- Participer aux actions phares de l'année**: A section with four resource buttons: "Ressource interne", "Ressource externe", "Ressource externe", and "Ressource externe".

At the bottom of the page, there are three blue buttons with white text and a plus sign icon:

- Se faire accompagner
- Partager avec les autres établissements
- Lire les travaux scientifiques de QualiREL Santé

Une base de ressources documentaires / web

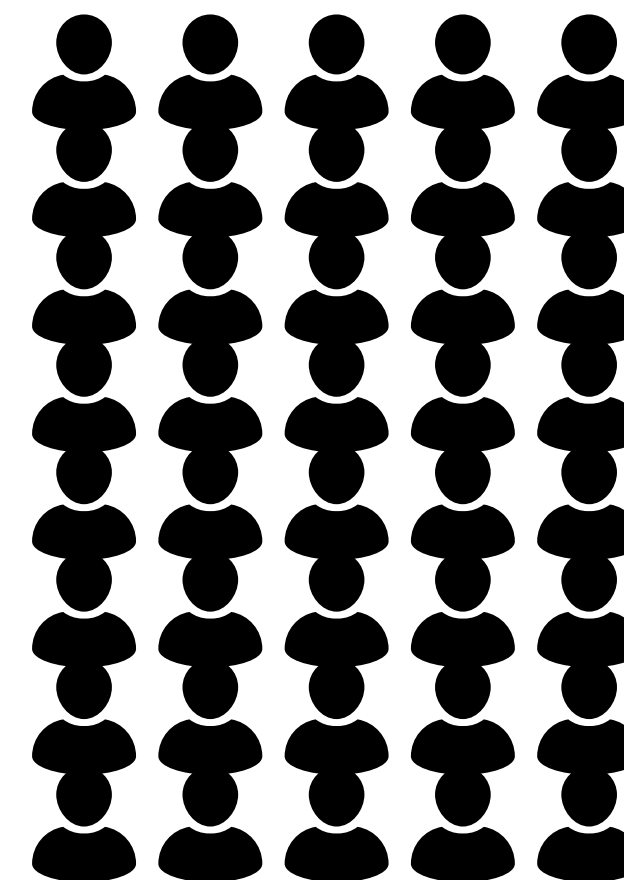
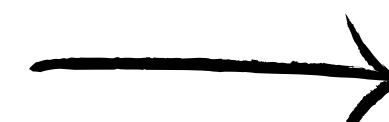


Une meilleure lisibilité des événements



Un tableau de bord des événements partagé QualiREL Santé / structure adhérente

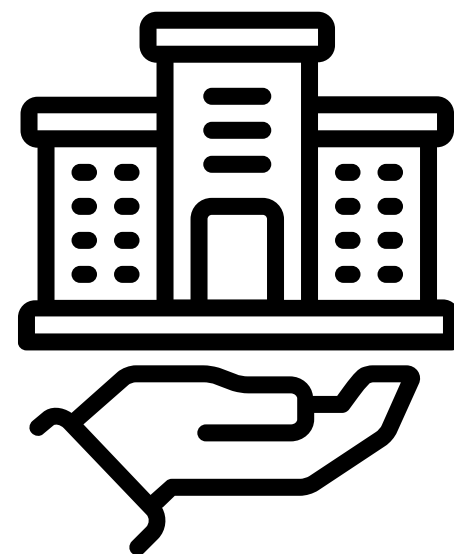
Une meilleure accessibilité aux professionnels jusqu'à 45 comptes par structure adhérente !



**1 Structure adhérente
(comprenant les
établissements
représentés)**

**Référents SRA
de 2 minimum
à 5 maximum**

**Utilisateurs
40 par structure
adhérente maximum**



Structure adhérente = 1 carte d'identité

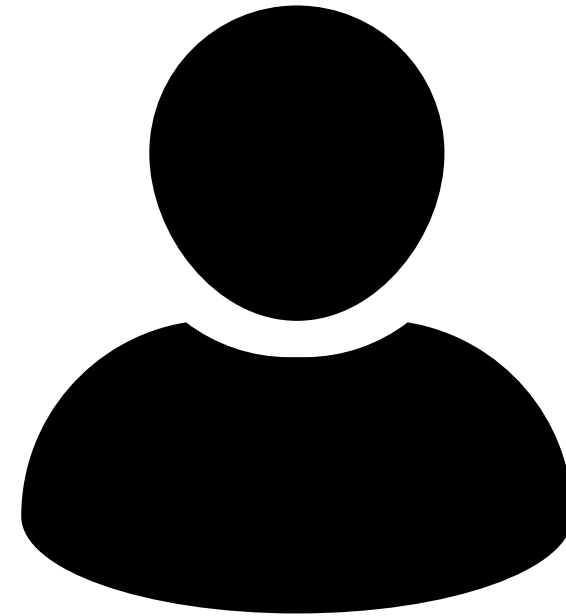
(données administratives, interlocuteurs établissements, etc)

Mise à jour annuelle / suspension du compte



Référent SRA : interlocuteur privilégié de QualiREL Santé

- 2 minimum pour permettre une continuité de l'information
- Jusqu'à 5 pour permettre de faciliter l'accès aux établissements représentés
- **Dispose du tableau de bord de sa structure (carte d'identité / suivi des participations)**
- Création autonome des comptes utilisateurs
- Est informé et valide les inscriptions des utilisateurs rattachés



Utilisateur : professionnel participant aux activités de QualiREL Santé

(séminaire, ateliers, cop, projets, etc.)

- Jusqu'à 40 comptes possibles par structure adhérente
- Chaque compte est créé par le référent SRA et rattaché à ce dernier
- Dispose d'un accès aux ressources documentaires
- S'inscrit aux évènements de QualiREL Santé
- Se fait valider sa participation par son référent SRA

1 an de réflexion = 1 cahier des charges validé !

	Juin		Juillet				Août				Septembre				Octobre				Novembre				Décembre					
	S25	S26	S27	S28	S29	S30	S31	S32	S33	S34	S35	S36	S37	S38	S39	S40	S41	S42	S43	S44	S45	S46	S47	S48	S49	S50	S51	S52
	17 au 23	24 au 30	01 au 07	08 au 14	15 au 21	22 au 28	29 au 04	05 au 11	12 au 18	19 au 25	26 au 01	02 au 08	09 au 15	16 au 22	23 au 29	30 au 06	07 au 13	14 au 20	21 au 27	28 au 03	04 au 10	11 au 17	18 au 24	25 au 01	02 au 08	09 au 15	16 au 22	23 au 29
DÉVELOPPEMENT SITE INTERNET																												
Création des 2 moonboard + choix par QualiREL																												
Création graphique de l'accueil + validation																												
Création graphique du moteur de recherche évolué, de la page catégorie de la bibliothèque, du méga menu																												
Création du kit UI/UX pour décaison graphique des autres pages																												
Installation du site sur le serveur + mise en place des fonctionnalités de base																												
Développement du module de recherche																												
Développement du module de méga menu																												
Développement du module de statistiques Matomo																												
Développement du module d'événements																												
Développement du module bibliothèque des ressources																												
Développement du module espace privé																												
Développement du module d'accessibilité																												
Tri et livraison des contenus																												
Intégration des contenus																												
Recettage Digisanté + livraison du site																												
Recettage QualiREL + validation																												
Mise en ligne du site																												
Optimisation organique et technique pour le référencement + optimisation accessibilité																												
Formation à l'outil CMS wordpress																												
Intégration du certificat SSL, intégration Matomo et mise en ligne du site																												

Objectif de mise en ligne pour le dernier trimestre 2024 !



Vos questions ?

