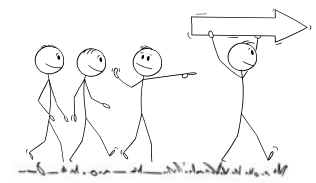


S'engager dans un management par la qualité pour garantir une démarche qualité des soins/des accompagnements et sécurité des patients/des personnes accompagnées pérenne et collective



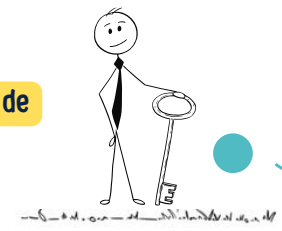
- de points de repères pour manager par la qualité
- de m'approprier les ressources existantes pour avancer sur ce sujet



un atelier sur une journée pour :

- s'auto-évaluer
- s'approprier les fondamentaux d'un management par la qualité
- prendre connaissance des ressources existantes
- définir son plan d'actions

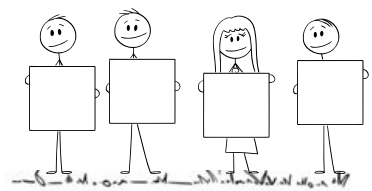
un atelier de formation de formateurs



- animer des réflexions autour de la culture qualité et gestion des risques

la communauté de pratiques

- partager ses questionnements et ses expériences



des retours d'expérience



- s'enrichir des expériences des autres

un suivi à 3 et 6 mois

- entretenir la dynamique et repérer les difficultés

